

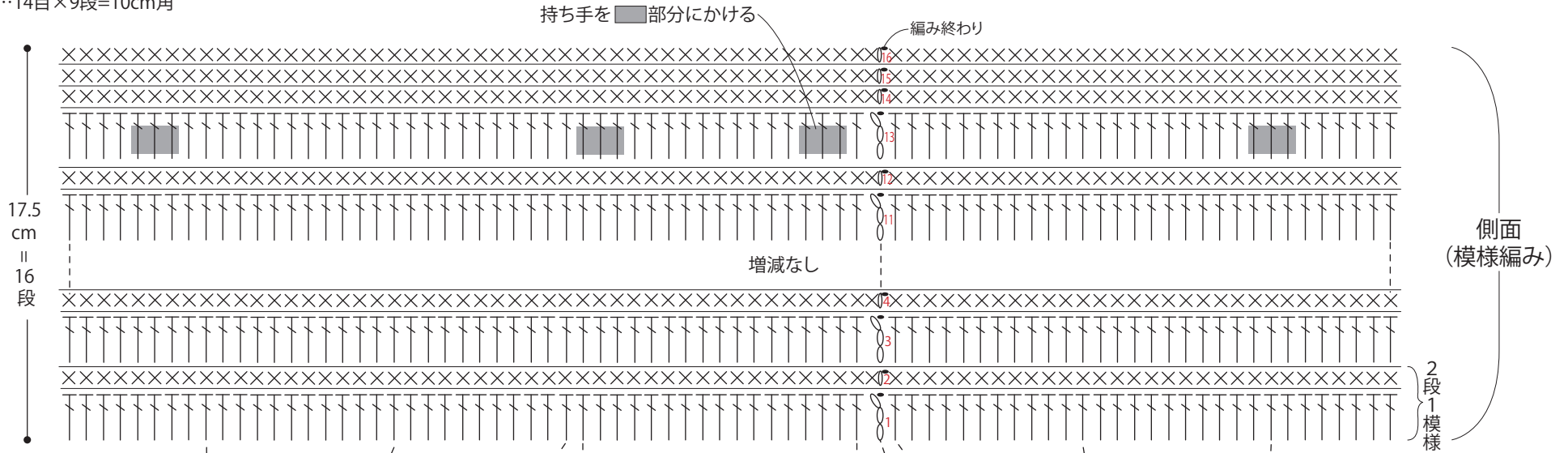
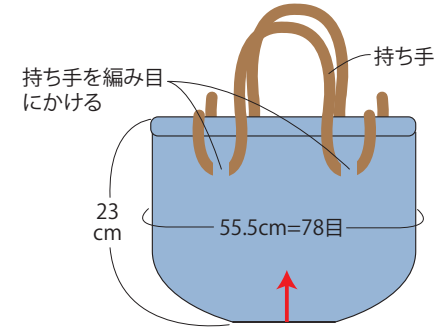
# 樹皮もどきバッグ

○材料  
樹皮もどきく約80m玉巻> 2玉  
ジャスミン持ち手(C1914) 1組

○用具  
6/0号かぎ針、とじ針、はさみ

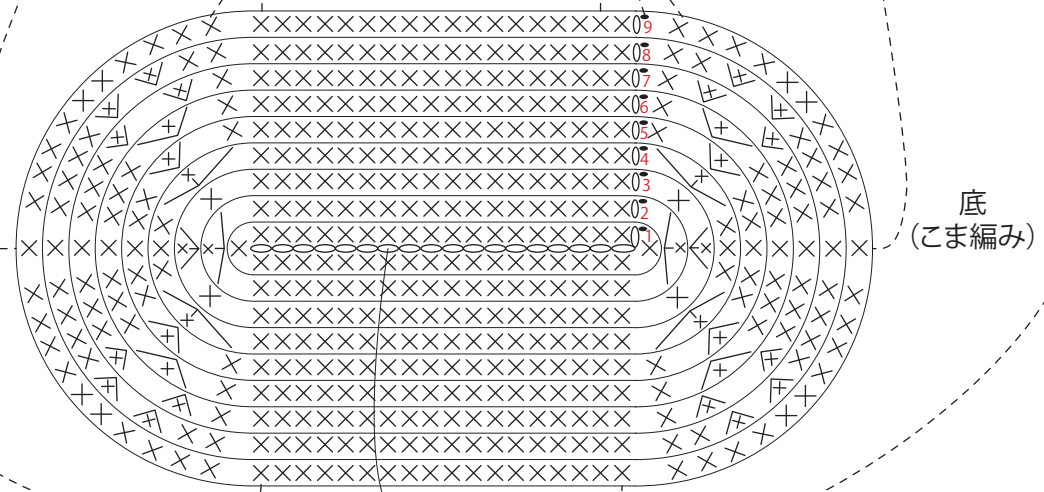
○ゲージ  
こま編み…14目×16段=10cm角  
模様編み…14目×9段=10cm角

○編み方  
くさり編み18目作り目をし、くさり1目立ち上がり、こま編みを38目編み入れ、引き抜いて輪にする。  
こま編みで増し目をしながら底を9段編む。続けて側面を模様編みで増減なく16段編む。  
指定の位置の編み目に持ち手をかけ、取り付ける。



- = くさり編み目
- = 引き抜き編み目
- × = こま編み目
- ┆ = 長編み目
- ▽ = こま編み2目編み入れる
- ▽▽ = こま編み3目編み入れる

5.5 cm  
= 9 段



増し方

	段	目数
側面	16段 ┆ 1段	78目
	9段	78目
底	8段	78目(+8目)
	7段	70目(+8目)
	6段	62目(+4目)
	5段	58目(+4目)
	4段	54目(+8目)
	3段	46目(+4目)
	2段	42目(+4目)
	1段	38目編み入れる