

アウトドアブレスレット

<材料>

★メルヘンアウトドアコード

作品 A*コード a: パープル (1630) 130cm×1 本、コード b: アクアマリン (1628) 120cm×1 本

作品 B*コード a: グリーン (1626) 130cm×1 本、コード b: オレンジ (1623) 120cm×1 本

作品 C*コード a: マゼンタ (1622) 130cm×1 本、コード b: イエローグリーン (1625) 120cm×1 本

★バックルパーツ (A~C 共通)

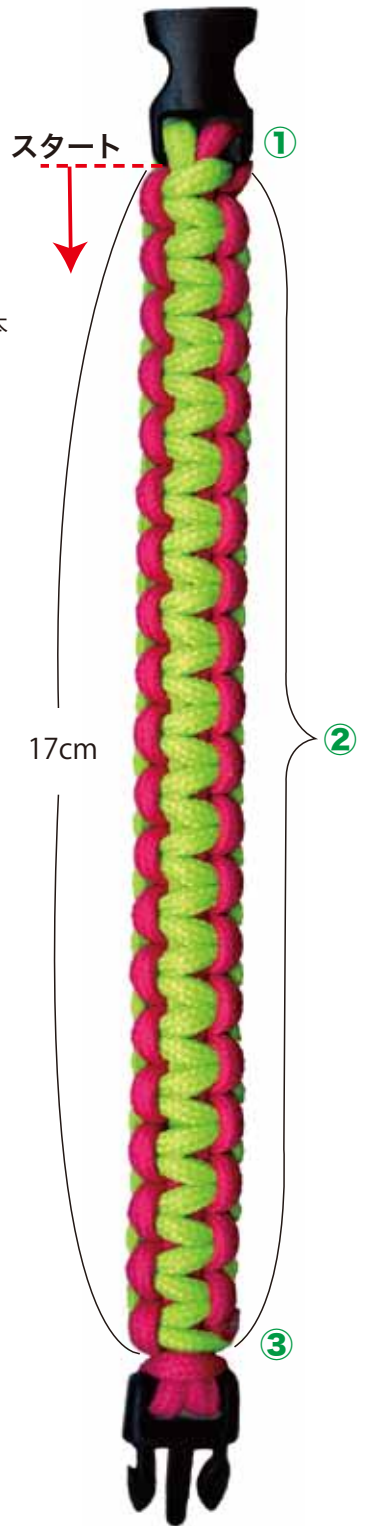
(P1044) 1 組

★必要な用具★

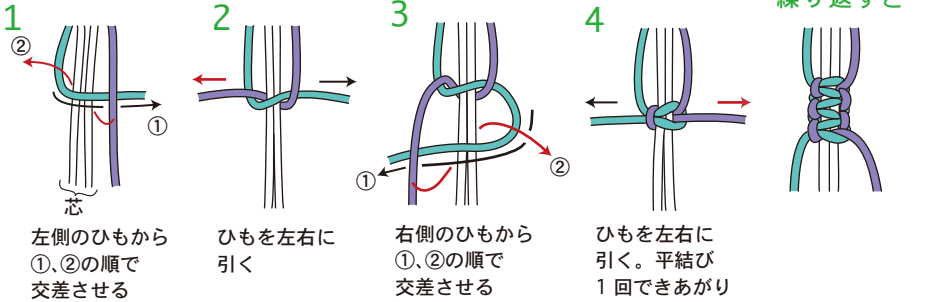
- ・マクラメピン (待ち針でも代用可能)
- ・ボード (アイロン台でも代用可能)
- ・はさみ
- ・メジャー、定規
- ・ライター

<作り方>

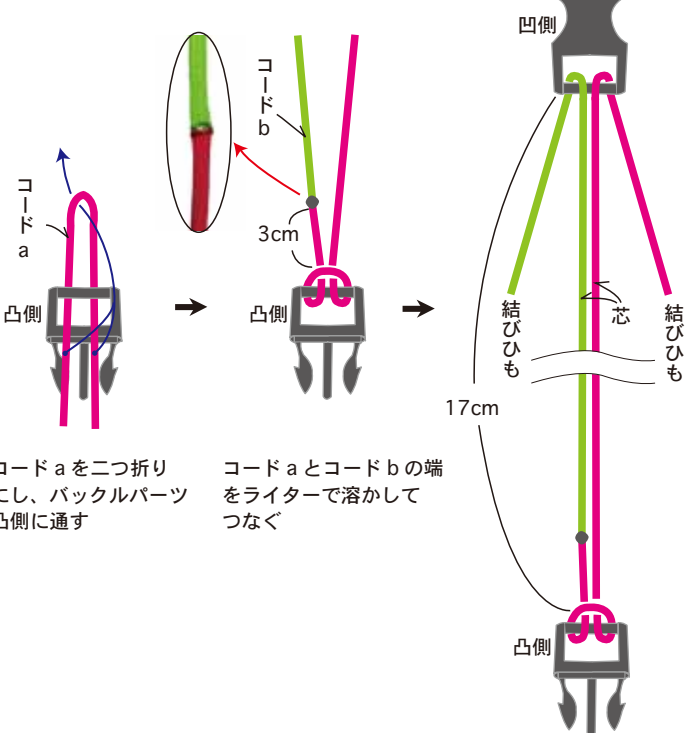
- ① コード a を二つ折りにしバックルパーツの凸側に通す。コード a とコード b の端を焼き留めの要領でライターで溶かし、端と端を突き合わせて、溶かした部分を押しあてつなぎ合わせる。反対側にバックルパーツの凹側を通し、17cm あげる。
- ② 通したコード 2 本を芯ひも、コードの端側を結びひもにし、平結びを 17cm 結ぶ。
- ③ 反対側のバックルパーツまで結び終わったら、結びひもを短くカットし、焼き留めで始末する。



平結び

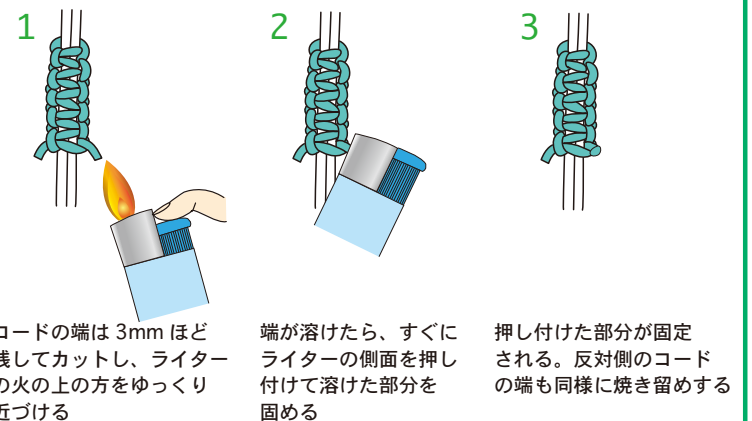


①、②スタートの仕方



※メルヘンアウトドアコードは接着剤で始末しにくい為、ライターを使いコードの端を溶かして始末すると結び目が緩まずに留める事ができます。ライターを使用する際は、火の扱いにご注意して下さい。

焼き留め



アウトドアキー

★必要な用具★

- ・はさみ
- ・メジャー、定規
- ・ライター

<材料>

★メルヘンアウトドアコード

作品A*スカイブルー(1627)、レフ-ホワイト(1631)各80cm×1本

作品B*レッド(1621)、ブルー(1629)各80cm×1本

★カラビナ(A、B共通)

(S1048) 1個

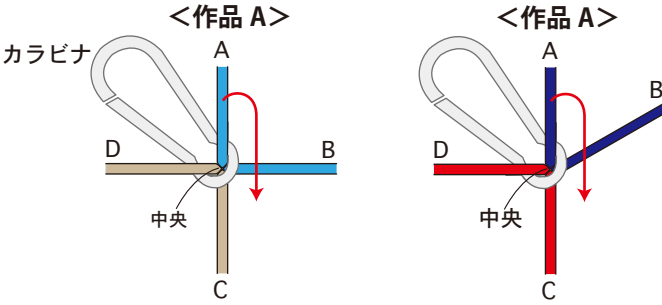
★プチキーリング(A、B共通)

(BK1043) 1個

<作り方>

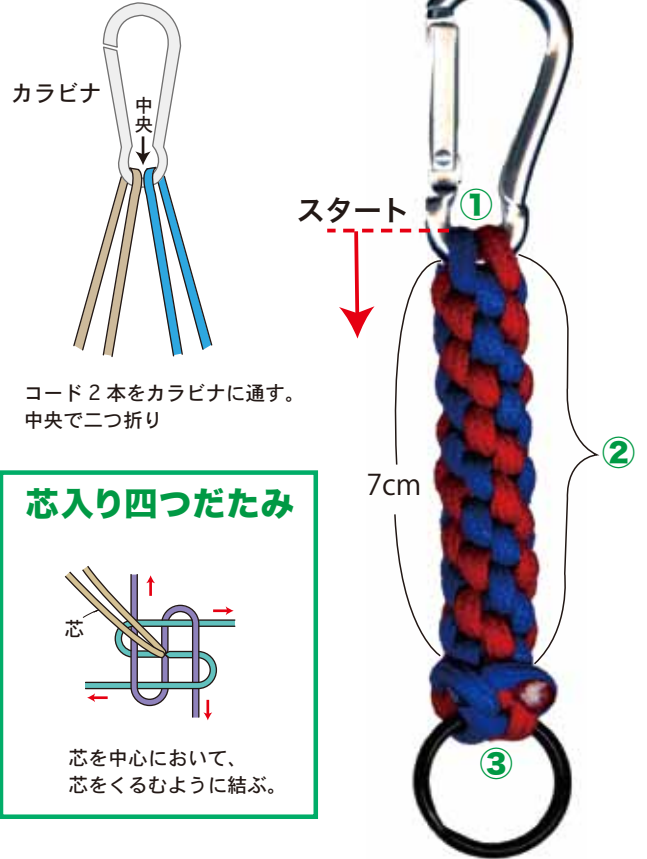
- ①コード2本をカラビナに通し、中央で二つ折りにする。
- ②通したコードを図のように並べ、丸四つだたみを7cm結ぶ。
- ③プチキーリングにコードの端2本を通し、丸四つだたみを1回結ぶ。
- ④四つだたみしていた部分を芯にし、芯入り四つだたみを1回結ぶ。
コード4本を短く切って焼き留めで始末する。

②丸四つだたみ結び始め

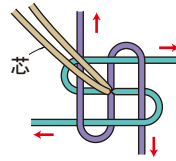


コードを図のように広げて十字になるように置いて結び始める

①スタートの仕方



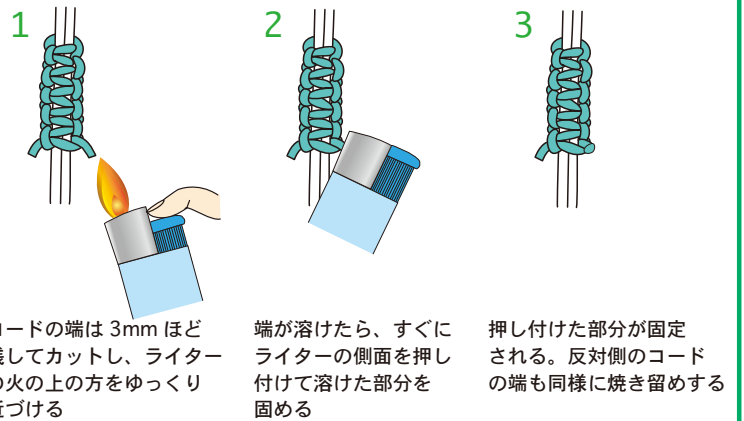
芯入り四つだたみ



芯を中心において、
芯をくるむように結ぶ。

※メルヘンアウトドアコードは接着剤で始末しにくい為、ライターを使いコードの端を溶かして始末すると結び目が緩まずに留める事ができます。ライターを使用する際は、火の扱いにご注意して下さい。

焼き留め

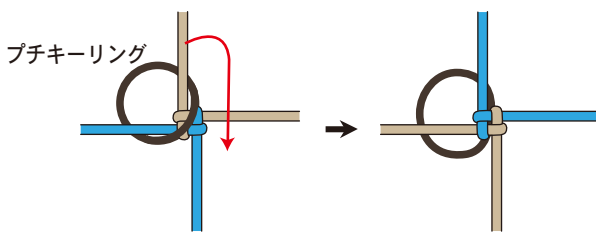


コードの端は3mmほど残してカットし、ライターの火の上の方をゆっくり近づける

端が溶けたら、すぐにライターの側面を押し付けて溶けた部分を固める

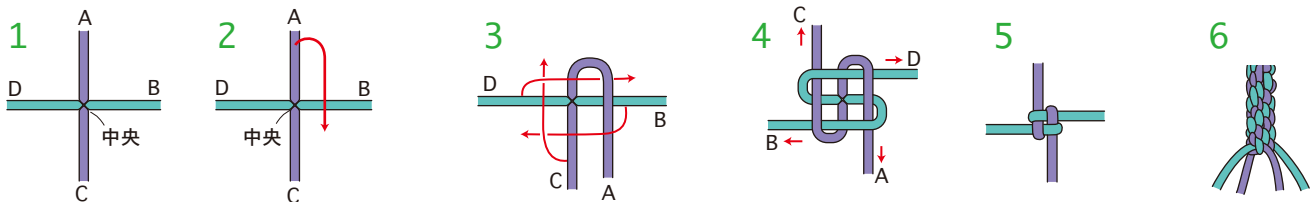
押し付けた部分が固定される。反対側のコードの端も同様に焼き留めする

③プチキーリングの通し方



プチキーリングをコード2本に通し、丸四つだたみ1回結ぶ。

丸四つだたみ



4本のみもを開いて十字におく。

右回りにひもを重ねていく。AをBに重ねる

同様にBをCに、CをDに重ねて、最後のDはAを重ねたときにできた輪に通す

四方にひっぱり引きしめる

1回結んだところ

くり返し結んでいくとねじれながら結び目が重なっていく