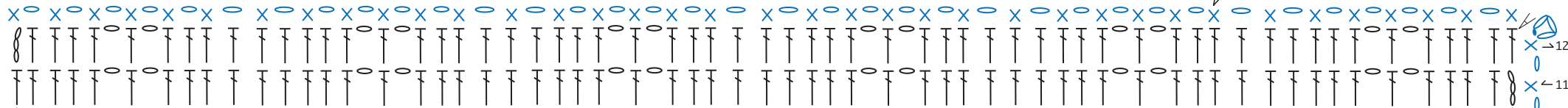
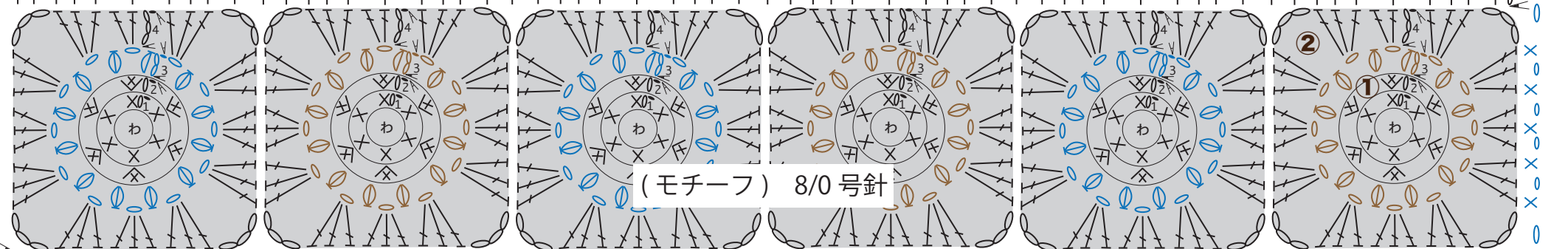
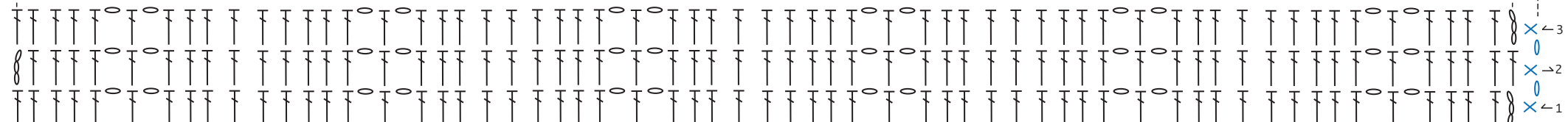


モチーフ、模様編みと縁編み符号図

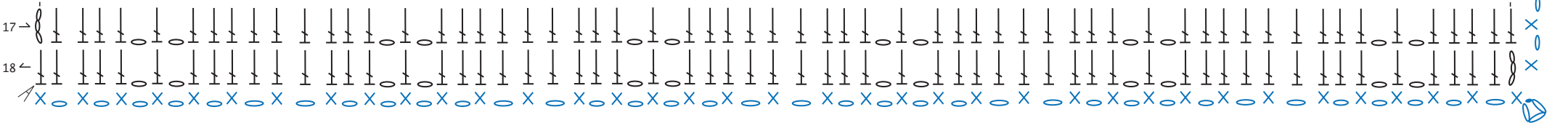
⑥ (縁編み) 7/0号針



④ (模様編み) 8/0号針



④ (模様編み) 8/0号針



■ 黒の記号 = シャグール…ダークブラウン (594)

■ ブルーの記号 = ジュートラミー…ターコイズブルー (545)

■ ベージュの記号 = ジュートラミー…ホワイト (552)

↙ = 糸を切る

↘ = 糸をつける